



Macchine per la lavorazione dell'alluminio e del pvc
Aluminium and pvc working machinery



ATLAS MX
ATLAS DIGIT

TRONCATRICE A DUE TESTE
TWO-HEAD CUTTING OFF MACHINE
TRONÇONNEUSE DEUX TÊTES
DOPPELGEHRUNGSSÄGE
TRONZADORAS CON DOS CABEZALES
MÁQUINA DE CORTE DE DUAS CABEÇAS



ATLAS DIGIT

Scorrimento radiale gruppo lama
Movimento della testa destra tramite
posizionatore elettronico con monitor
monocromatico dim. 120x140 e
tastiera lenticolare integrata sul
pulpito comandi
Regolazione uscita lama
idropneumatica esterna
Inclinazione teste automatica
selezionabile dal posizionatore a 90°
e a +45°
Gradi intermedi a mezzo battuta
meccanica
Ingresso USB per ricezione di liste
di taglio

ATLAS MX

Scorrimento radiale gruppo lama
Movimento della testa destra
manuale tramite volantino
Regolazione uscita lama
idropneumatica esterna
Lettura della posizione attraverso
asta metrica di precisione
Inclinazione delle teste pneumatica
tramite selettore a 90° e a +45°
Gradi intermedi a mezzo battuta
meccanica



ATLAS DIGIT

Glissement radiale unité de sciage
Mouvement de la tête droite contrôlé
par positionneur électronique avec
écran monochromatique dim.
120x140 et loupe clavier lenticulaire
intégré sur pupitre de commande
Réglage sortie lame
hydropneumatique externe
Basculement têtes automatique
sélectionnable par positionneur à
90° et +45°
Porte USB pour réception listes de
coupe

ATLAS MX

Glissement radiale unité de sciage
Mouvement de la tête droite manuel
par volant
Réglage sortie lame
hydropneumatique externe
Lecture de la position sur bande
millimétrée de précision
Basculement têtes automatique
sélectionnable par positionneur à
90° et +45°
Degrée intermédiaires sur butée
mécanique



ATLAS DIGIT

Movimiento radial del grupo de corte
Movimiento del cabezal derecho a
través de posicionador electrónico
con monitor monocromático dim
120x140 y teclado lenticular
integrado en el pupitre de mandos
Regulación salida disco oleo-
neumático externo
Inclinación del los cabezales
automático seleccionable desde el
posicionador de 90° a +45°
Grados intermedios por medio de
tope mecánico
Puerto USB para entrar listas de
corte

ATLAS MX

Movimiento radial del grupo de corte
Movimiento manual del cabezal
derecho a través de volante
Regulación salida del disco oleo-
neumático externo
Lectura de la posición a través de
regla métrica de precisión
Inclinación neumática de los
cabezales a través de selector de
90° a +45°
Grados intermedios a través de tope
mecánico



ATLAS DIGIT

Radial sliding of the sawing unit
Displacement of the right head by
means of electronic positioner with
monochrome screen 120x140 and
integrated industrial keyboard
USB port to upload cutting lists
Hydro-pneumatic external
adjustment of the saw blade feeding
Pneumatic heads tilting by means
of a selector at 90° and +45°
Intermediate degrees by means of
a mechanical end stop

ATLAS MX

Radial sliding of the sawing group
Displacement of the right head by
means of a hand wheel
Hydro-pneumatic external adjustment
of the saw blade feeding
Movable head position readable by
means of a high precision metric
scale
Pneumatic heads tilting at 90° and
+45°
Intermediate degrees by means of
a mechanical end stop



ATLAS DIGIT

Radialer Lauf des Sägeaggregats
Rechte beweglicher Sägekopf
Arbeitsgang durch elektronische
Positionierung mit
monochromatischem Schirm dim.
120x140 und Linsenformig Tastatur
auf der Konsole
Externe Hydro-pneumatische
Einstellung des Sägeblattes Auslauf
Pneumatische Schwenkung der 2
Köpfe auf 90° und +45°
Zwischengraden Positionierung mit
mechanischem Anschlag
USB-Eingang für Schnittliste
Ladevorgang

ATLAS MX

Radialer Lauf des Sägeaggregats
Bewegung des rechtes Kopfes
manuell durch Handrad
Externe Hydro-pneumatische
Einstellung des Sägeblattes Auslauf
Ablesung des Positions auf Maßskala
Pneumatische Schwenkung der 2
Köpfe auf 90° und +45°
Zwischengraden Positionierung auf
mechanischem Grad



ATLAS DIGIT

Deslizamento radial da unidade de
corte
Deslocamento da cabeça direita por
meio de um posicionador electrónico
com monitor de 120x140
monocromático e teclado industrial
integrada
Porta USB para carregar listas de
corte
Regulador pneumático, externo para
o avanço do disco
Inclinação das cabeças
pneumáticas, por meio de um
selector de 90° a +45°
Graus intermédios por meio de um
batente mecânico

ATLAS MX

Deslizamento radial da unidade de
corte
Deslocamento da cabeça direita por
meio de um volante manual
Regulador pneumático, externo para
o avanço do disco
Posição da cabeça móvel lida por
meio de uma escala de alta precisão
métrica
Inclinação pneumática das cabeças
de 90° a +45°
Graus intermédios por meio de um
batente mecânico

EQUIPAGGIAMENTO

STANDARD:
Nr. 2 morse pneumatiche orizzontali
Nr. 2 morse pneumatiche verticali
Lubrificazione automatica
Protezione lame
Nr. 2 lame diam.450mm
Supporto centrale manuale (standard
solo su mod. MX)

ACCESSORI A RICHIESTA:

Supplemento per aumento
lunghezza di taglio da 4000 a
5000mm
Inclinazione teste 90°/22,5°
Lama in widia diam. 500 mm (cad.)
Supporto centrale pneumatico
Supporto centrale manuale
Rulliera di carico lato testa mobile
Dispositivo per taglio a cuneo PVC
Nuovo sistema tenuta barra

EQUIPEMENT STANDARD:

Nr. 2 étaux pneumatiques
horizontaux
Nr. 2 étaux pneumatiques verticaux
Dispositif de pulvérisation
Protection lames
Nr. 2 lame en carbure diam.450mm
Support central manuel (standard
que sur Mod. MX)

EQUIPEMENT SUR DEMANDE:

Supplément augmentation longueur
de coupe de 4000 à 5000mm
Basculement têtes 90°/22,5°
Lama en carbure diam. 500 mm
(chaque)
Support central pneumatique
Support central manuel
Table d'aménagement tête mobile à
rouleaux
Dispositif pour coupes en "V" sur
PVC
Nouveau système soutien de barre

EQUIPAMIENTO STANDART:

Nr. 2 mordazas neumáticas
horizontales
Nr. 2 mordazas neumáticas verticales
Lubrificación automática
Protección discos
Nr. 2 Discos diam.450mm
Soporte central manual (Standard
solo en mod. MX)

ACCESORIOS BAJO PEDIDO:

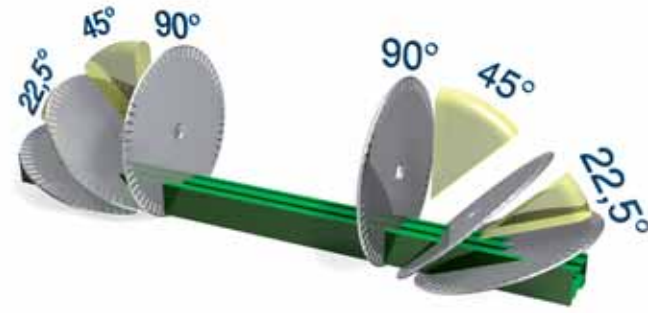
Suplemento por aumento longitud
de corte de 4000 a 5000mm
Inclinación cabezales 90°/22,5°
Disco de widia diam. 500 mm (cad.)
Soporte central neumático
Soporte central manual
Camino de rodillos lado cabezal
móvil
Dispositivo para corte PVC
Nuevo sistema sujeción barra

Via Togliatti, 81 - 47826 Villa Verucchio (RN) - Italy
Tel. 0541/677315 - Fax 0541/678752
www.lgf.it - info@lgf.it



ATLAS/MX

ATLAS/DIGIT



Dispositivo per taglio a cuneo PVC
 Vee cut modification for PVC
 Kit coupe en V pour PVC
 Satz für V-Schnitt auf PVC
 Dispositivo para corte en camada de PVC
 Dispositivo de corte a V para perfis em PVC

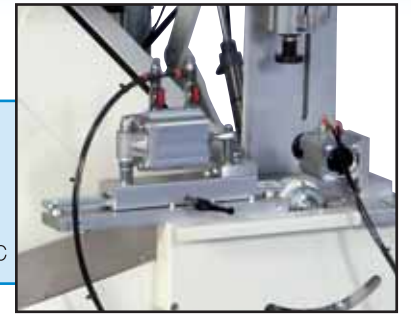
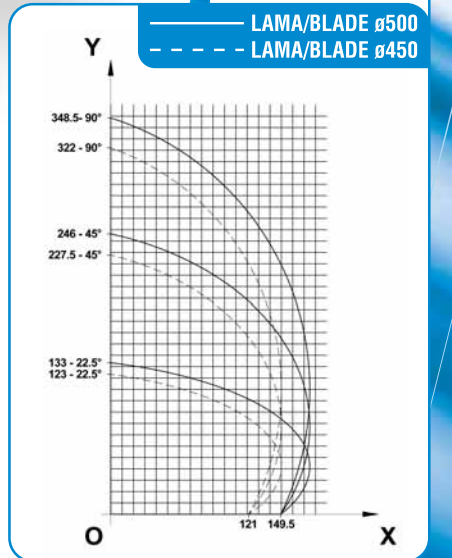


Diagramma di taglio
Cutting diagram



1 CONSOLE DIGIT



CONSOLE MX



LGF	MOTOR MOTORE	THREE-PHASE A TRE FASI	MOTOR RPM RPM DEL MOTORE	BLADE SPINDLE Ø BLADE DISC Ø Ø ALBERO LAMA Ø LAMA	OPERATING PRESSURE PRESSIONE DI FUNZIONAMENTO	AIR CONSUMPTION CONSUMO D'ARIA	MAX CUTTING SIZE 90° mm MAX FORMATO DI TAGLIO 90° mm	DIMENSIONS CM DIMENSIONI CM	PACKAGING CM IMBALLAGGIO CM	WEIGHT PESO
ATLAS/MX ATLAS/DIGIT	1,5 KW	400V - 50 Hz	2800 RPM	30 mm. 450/500 mm.	7 bar	136 l/c	4000/5000	403x132x140 503x132x140	411x140x156 511x140x156	1035 1230

Misure e pesi sono approssimativi. La Ditta si riserva il diritto di apportare migliorie e modifiche senza alcun preavviso.
 Dimensions et poids sont approximatifs. La maison peut apporter améliorations et modifications sans aucun préavis.
 Medidas y pesos son aproximados. La empresa se reserva el derecho de modificarlas sin preaviso.
 Weights and dimensions are approximate. The company reserves the right to bring modifications without notice.
 Gewichte und Abmessungen sind approximativ. Änderungen und Verbesserung bleiben vorbehalten.
 A média e o peso são aproximados. A empresa pode modificar sem qualquer aviso.